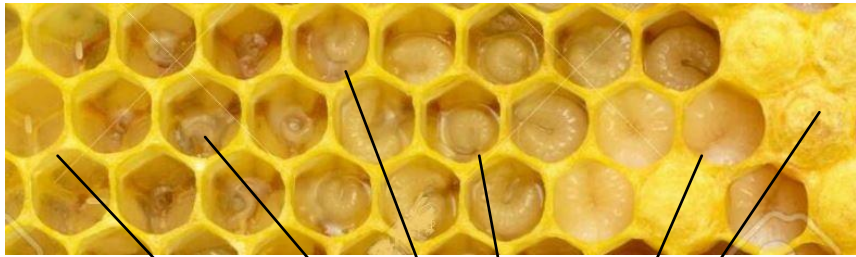
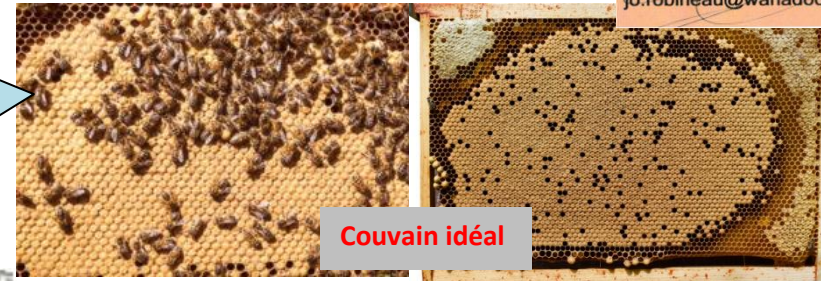


C'EST DE L'OBSERVATION DU COUVAIN QUE DEPENDENT DE NOMBREUSES MANIPULATIONS APICOLES SUR LES COLONIES

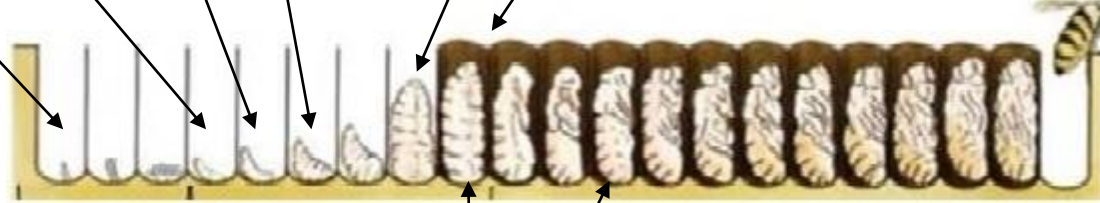
0684416495
jo.robineau@wanadoo.fr



Couvain compact.
Jusqu'à 10% de cellules vides.
L'apiculteur est satisfait.



Couvain idéal

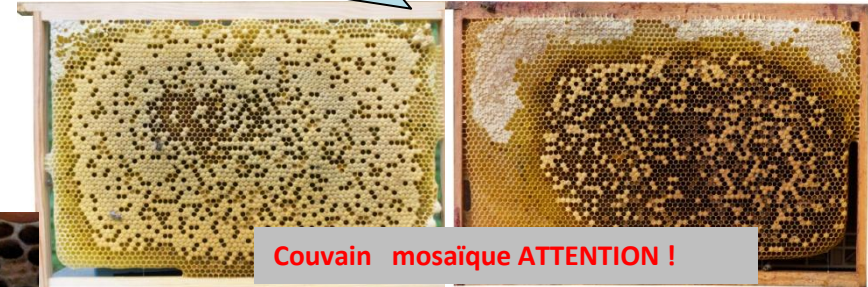


J1 2 3 4 5 6 7 8 9 10 11 12 13 14 15 16 17 18 19 20 21

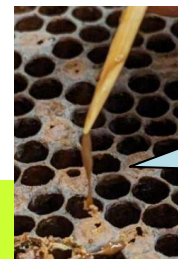


Plus de 10% de cellules vides. **ATTENTION !** Reine sans valeur ou vieille ? Trop de varroas ? Loque Américaine, Loque Européenne ? Couvain Plâtré ?....

CYCLES DE DEVELOPPEMENT DES OUVRIERES : 21 JOURS.
D'UNE REINE: **16 JOURS** : stade larvaire **nourri uniquement à la gelée royale** et stade nymphal plus courts
DES FAUX BOURDONS: **24 JOURS** : stade larvaire et nymphal plus longs.



Couvain mosaïque ATTENTION !



S'il y a en plus, des **opercules affaissés ou troués**, s'assurer qu'il ne s'agit pas de la **Loque Américaine** par le **Test au cure dent**. **Maladie très contagieuse à ne pas rater...**

- J1. L'OEUF EST DE COULEUR BLANC TRANSPARENT ET REDRESSE QUASIMENT A LA VERTICALE.
- J2. L'OEUF EST **INCLINE**
- J3. L'OEUF EST **COUCHE** AU FOND DE L'ALVEOLE. UN **EMBRYON** S'Y DEVELOPPE.
- J4. LA LARVE SORT DE L'OEUF . LES NOURRICES LUI OFFRENT UN « COUSSIN » de **GELEE ROYALE** OU ELLE BAIGNE POUR S'EN GAVER. **LARVE IDEALE POUR GREFFAGE EN VUE ELEVAGE DE REINES .**
- J5. LA LARVE SE NOURRIT DE LA GELEE ROYALE, GROSSIT ET PREND UNE FORME COURBEE.
- J6. LA LARVE REMPLIT LE FOND DE LA CELLULE, SES DEUX EXTEMITES SE REJOIGNENT.
- J7. C'EST FINI POUR LA GELEE ROYALE , LES NOURRICES L'ALIMENTENT UNIQUEMENT AVEC **UNE BOUILLIE FAITE DE POLLEN, DE MIEL ET D'EAU.**
- J8. LA LARVE RECOIT MAINTENANT PLUS DE POLLEN QUE DE MIEL, ELLE OCCUPE TOUTE LA CELLULE ET SE REDRESSE.
- J9. LES **CIRIERES** L'ENFERMENT EN MACONNANT UN **OPERCULE EN CIRE** . LA LARVE SECRETE AVEC **SES GLANDES SALIVAIRES** DE LA SOIE POUR S'ENVELOPPER DANS UN COCON QUI RESTE DANS L'ALVEOLE A LA NAISSANCE DE L'ADULTE. DE CE FAIT LE VOLUME DE LA CELLULE DIMINUE PRODUISANT DES ABEILLES DE PLUS EN PLUS PETITES. D'OU L'INTERET DE CHANGER REGULIEREMENT LES CADRES.
- J10,11. TRANSFORMATION DE **LA LARVE EN NYMPHE**
- J12,13,14. .PERIODE DE REPOS
- J15 . LA NYMPHE EST PARFAITE
- J16,17,18,19,20 . TRANSFORMATION DE LA NYMPHE EN INSECTE PARFAIT ADULTE-**METAMORPHOSE**
- J21 .L'OUVRIERE GRIGNOTE L'OPERCULE AVEC SES MANDIBULES POUR SORTIR : **NAISSANCE**

Film génial sur le développement d'une larve

Plusieurs œufs par cellule mal centrés, il y a une ou des **OUVRIERES PONDEUSES**.
COLONIE BOURDONNEUSE.

